



# BHARANİ NAKŞATRASI

*ASTROFELSEFE  
REVATİ ATÖLYESİ  
ÇALIŞMA GRUBU*



# BHARANI NAKṢATRASI

*AstroFelsefe*

## MİTOLOJİ

---

- Surya'nın (güneş) eşi olan Sancana Surya'nın ışığı ve sıcaklığından rahatsız olduğu için babası Vişmakarma'nın evine kaçar. Sancana ve Suryanın Yama (erkek) ve Yami (kız) adında iki çocukları vardır. Sancana kaçarken Surya'nın ona kızmaması ve farketmemesi için kendini klonlar. Klonlanan üvey anne Chaya çocuklar arasında ayırım yapmaktadır ve Yama'ya bir hayli kötü davranır. Üvey anne Chaya'nın Surya'dan üç tane daha çocuğu olur. Bunlar Şani (Satürn), Savarni ve Manu. Satürn ve Yama'ya davranışları aynı değildir. Yama sürekli dışlanır ve kendisini bulunduğu yere ait hissedemez. Bu nedenle Yama'nın çocukluğu sıkıntılı geçer. Yama artık bir gün dayanamaz ve Chaya' yanın karnına rahim bölgesine tekme atar .Canı yanan Chaya Yama'ya lanet okur. Yama'nın ayağının kurtlanması için. Yama'nın ayağı kurtlanır. Bunun üzerine Yama üvey annesini şikayet etmek için babası Surya'ya gider. Olanları anlatır ve babasına hiçbir annenin çocuğuna lanet okumayacağını Chaya'nın kendi annesi olmadığını iddia eder. Baba Surya bunun üzerine Chaya ile konuşur ve Chaya gerçekte Sancana olmadığını itiraf eder.



► By E.A. Rodriguez @Wikimedia Commons

## MİTOLOJİ

---

- İlk ölümlü Yama
- Gece ve Gündüz- Yami'in yas çekişi
- Ölüm Tanrısı Yama
- Bitişler- başlangıçlar
- Yeni buluşlar

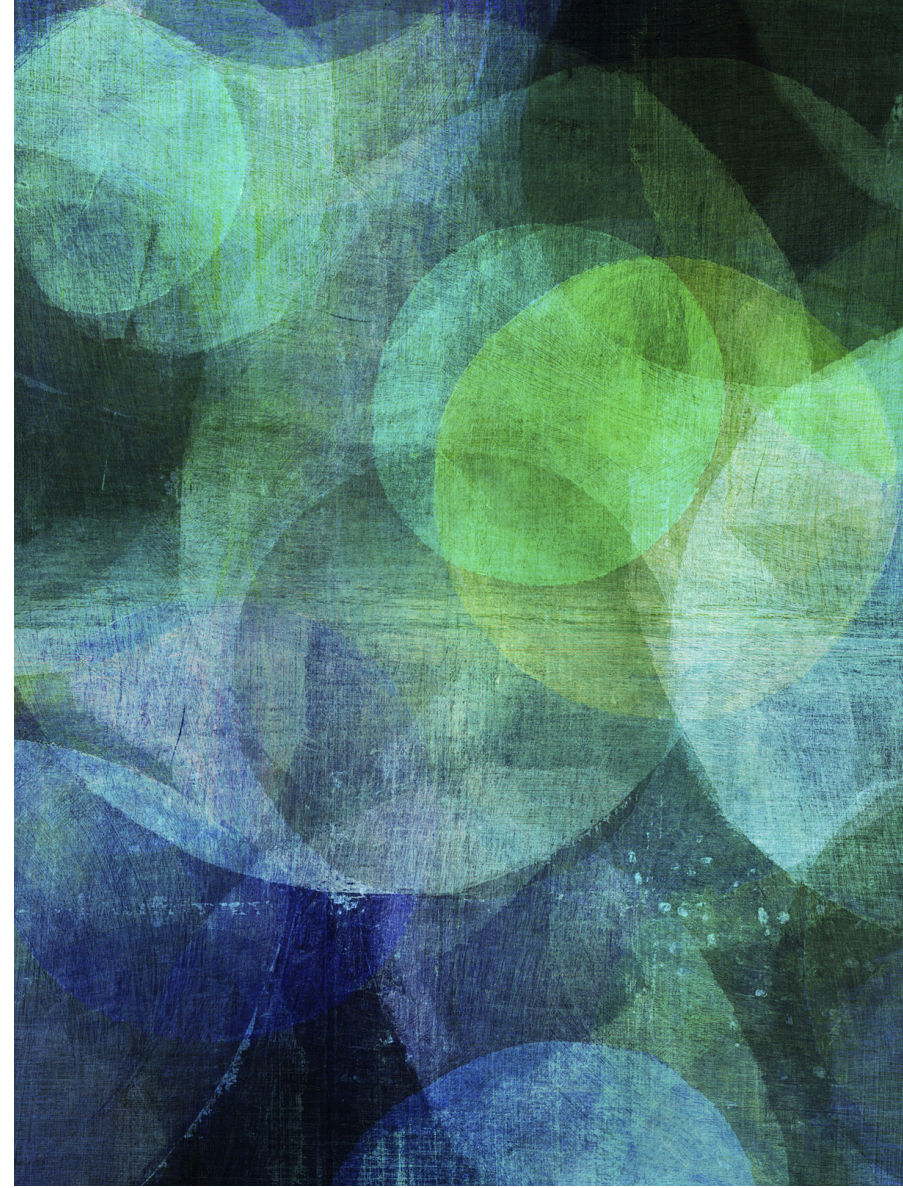
## BHARANİ NAKŞATRASI



- 13.20- 26.40 derece Koç burcu
- Yöneticisi: Venüs
- Rengi: Kan kırmızısı
- Sembolü: Ana rahmi
- Tanrısı: Yama
- Venüs'ün Tanrıçası: Lakşmi
- Yoni/Hayvanı: Fil
- Kuşu: Karga
- 1. Pada(13.20'-16.40' Aslan) Güneş yönetir.
- 2. Pada(16.40'-20. 00'Başak) Merkür yönetir.
- 3. Pada(20.00'-23.20' Terazi) Venüs yönetir.
- 4. Pada(23.20'-26.40' Akrep) Mars yönetir.

# BHARANI NAKŞATRASINDA GEZEGENLER

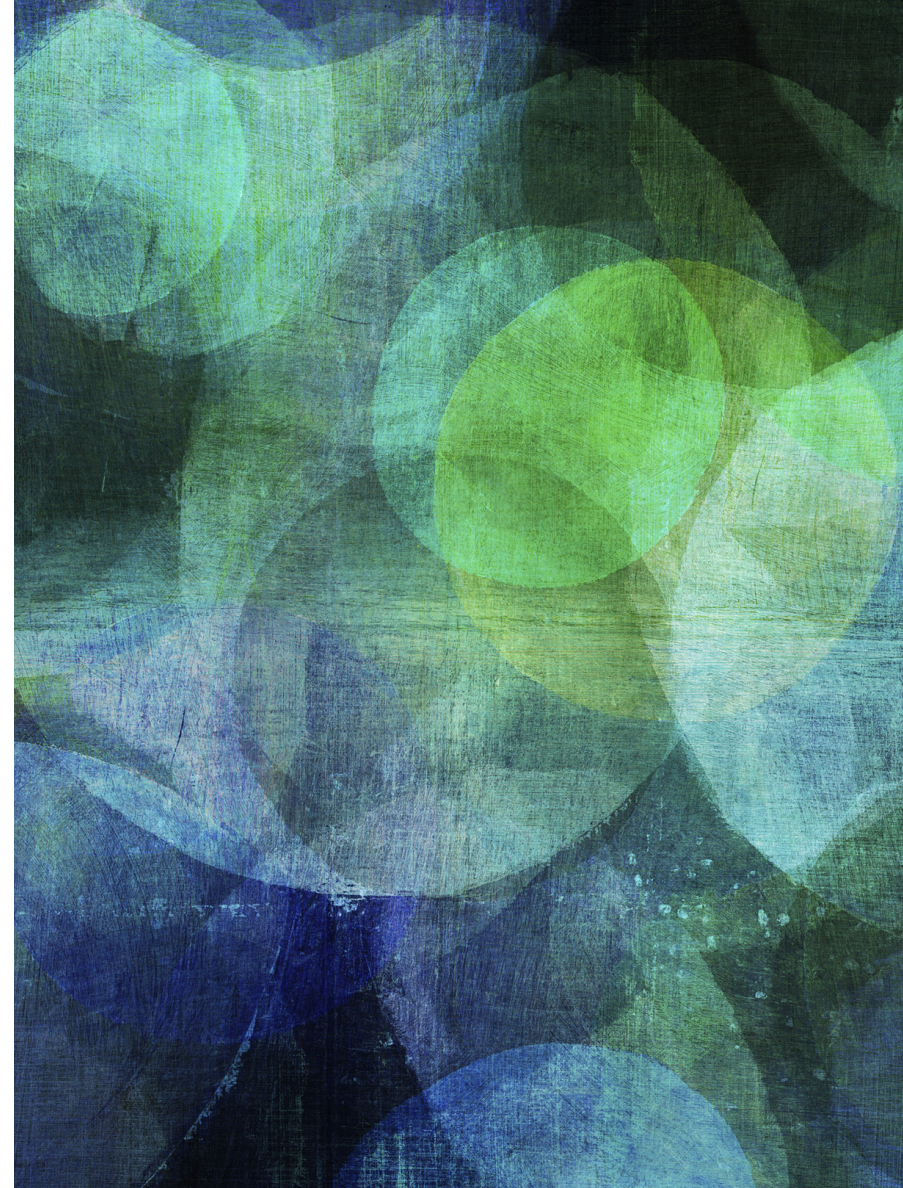
*AstroFelsefe*



# GÜNEŞ

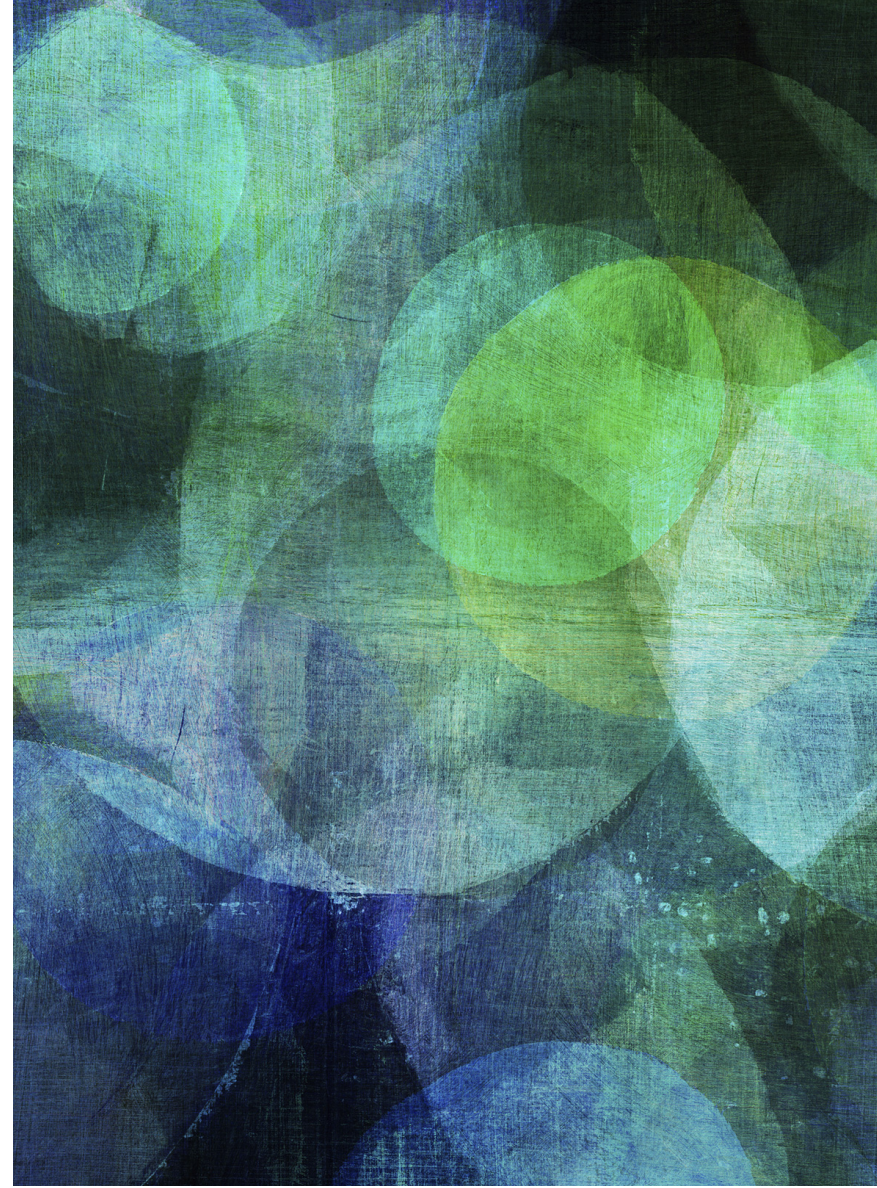


- Güneş burada feminen enerji ile egosunu hafifletir (yüceldiği 10 dereceden uzak)
  - İlişki için kendinden ödün verebilir.
- 



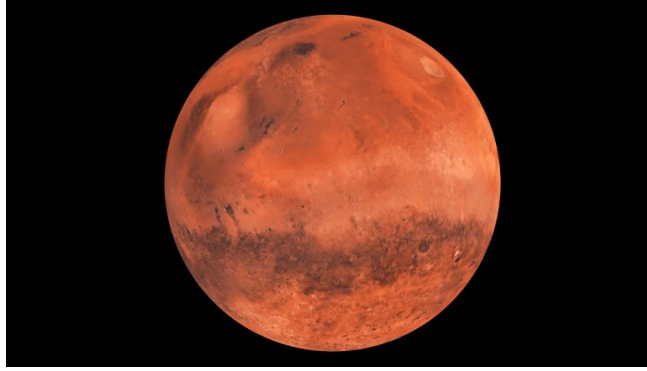


- Yönetici Venüs'ten dolayı, Venüs ile başlayan çocukluk rahatlık, lüks yaşam getirir. (Venüs'ün konumuna bakmak gerekir).
- 
- Cinsellik anlamında çok eşlilik, aşırılık olabilir. Bu kişiler dünyevi olaylar ile cinsellik açısından denge kurmayı öğrenmelidirler. Aşırılık hayat dersine sebep olur.

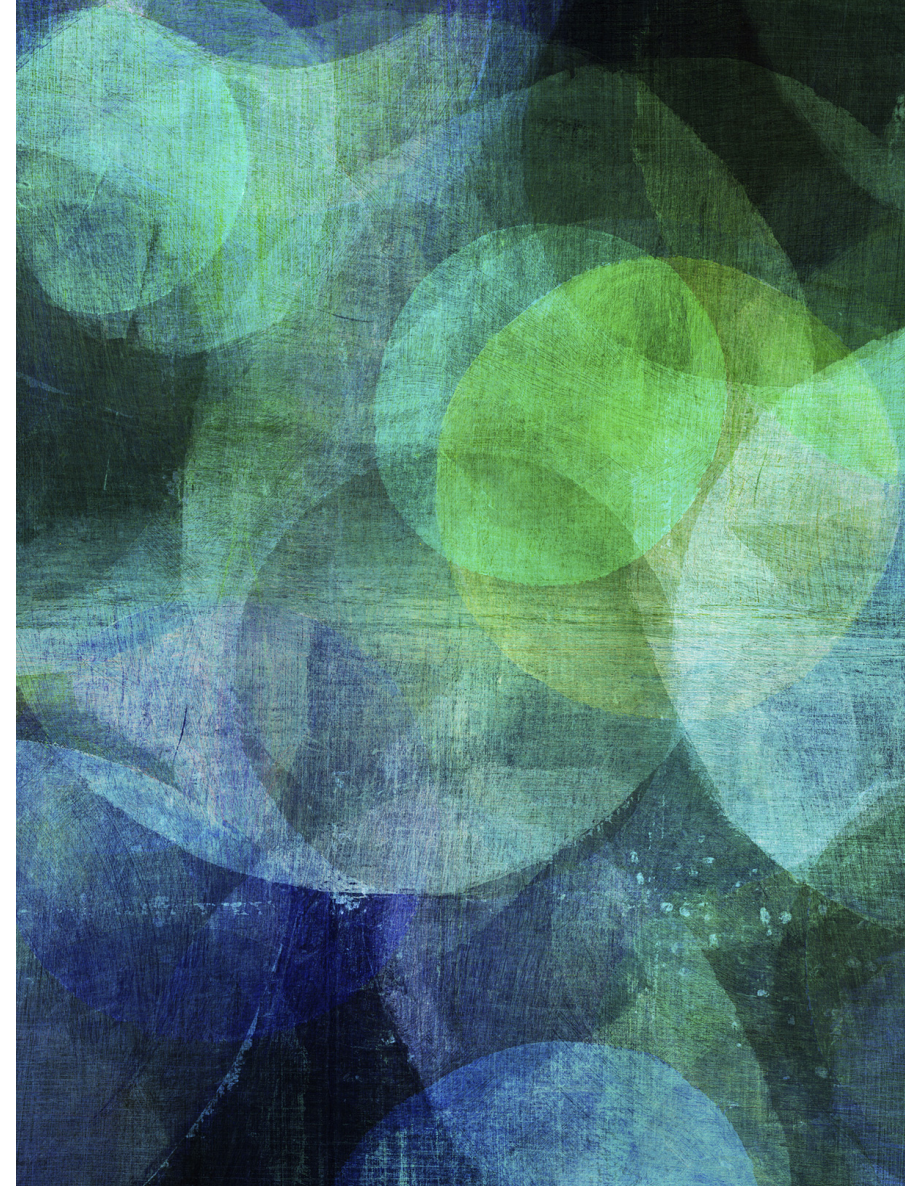




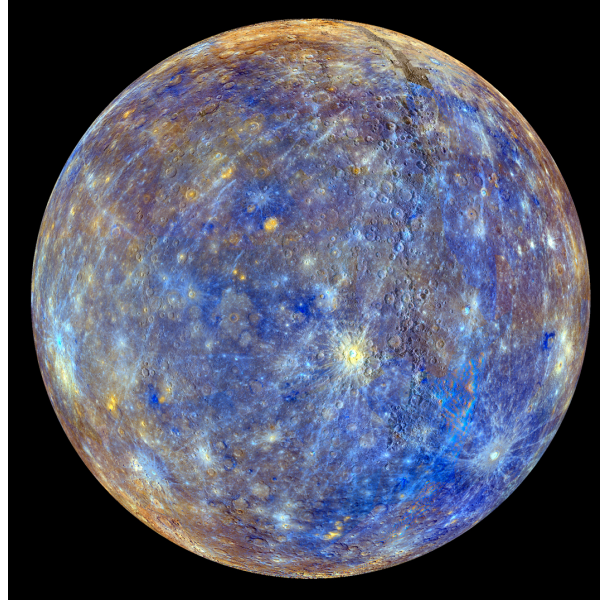
# MARS



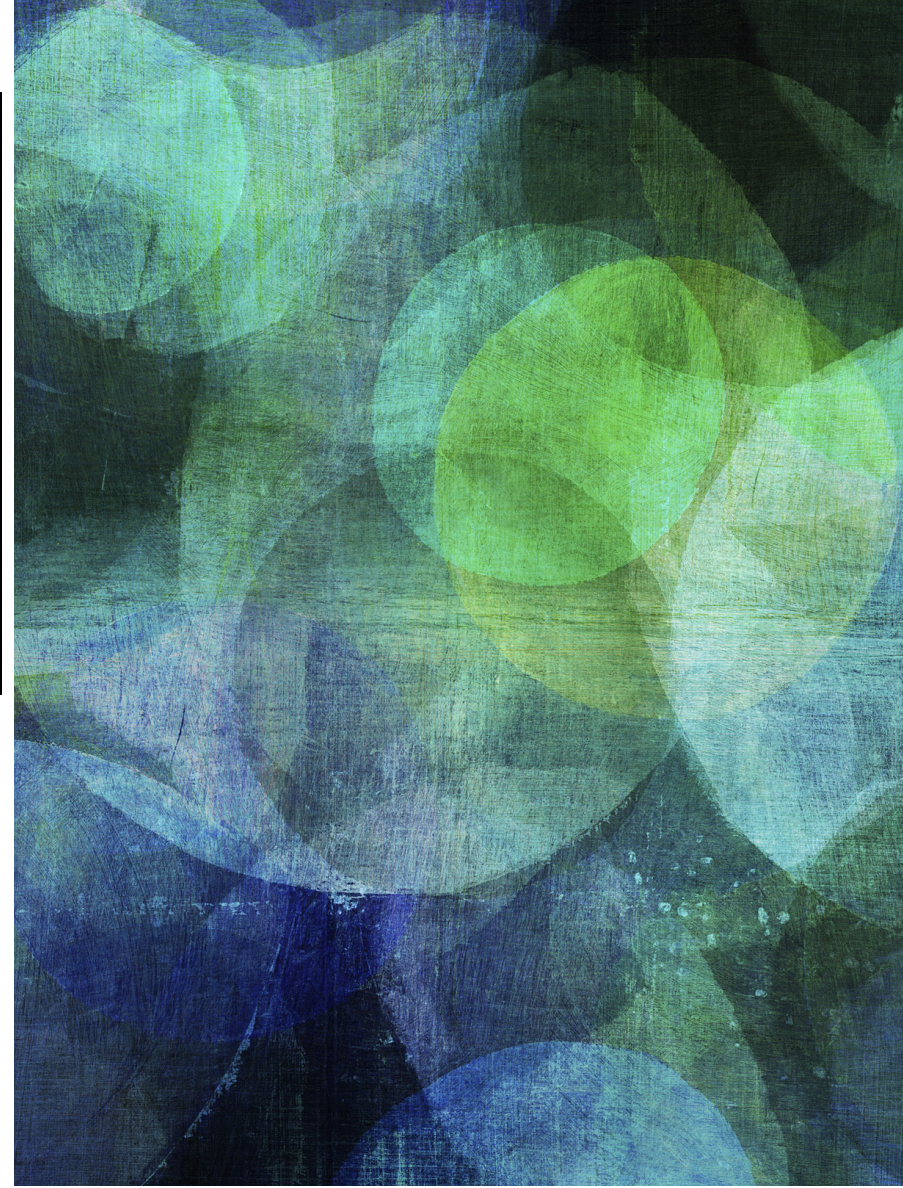
- Mars, tutku, hırs, enerjidir.
  - Bu kişiler toplum yararına yönelik dünyevi işçilik yaparlar. Fiziksel aktiviteler ön plandadır. Bu kişiler çok çalışır ve çok çalıştırırlar.
- 
- Cinsellik olarak tutkuları ön plana çıkabilir, takıntılar görülebilir. (Retro ise bu etki daha belirgin olur) - Özellikle pada 4: Akrep 🦂



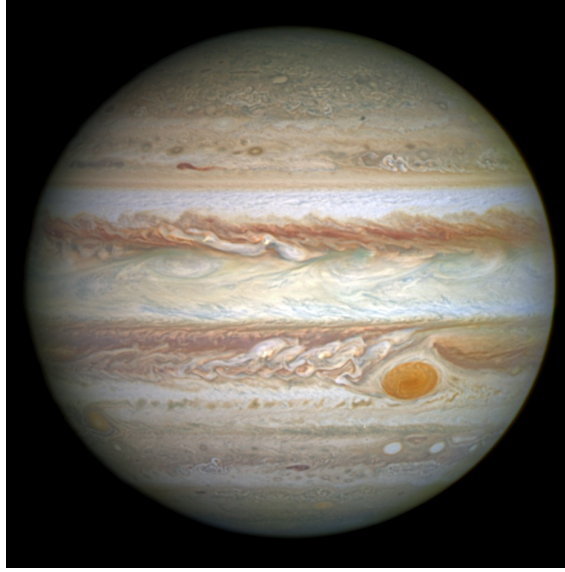
## MERKÜR



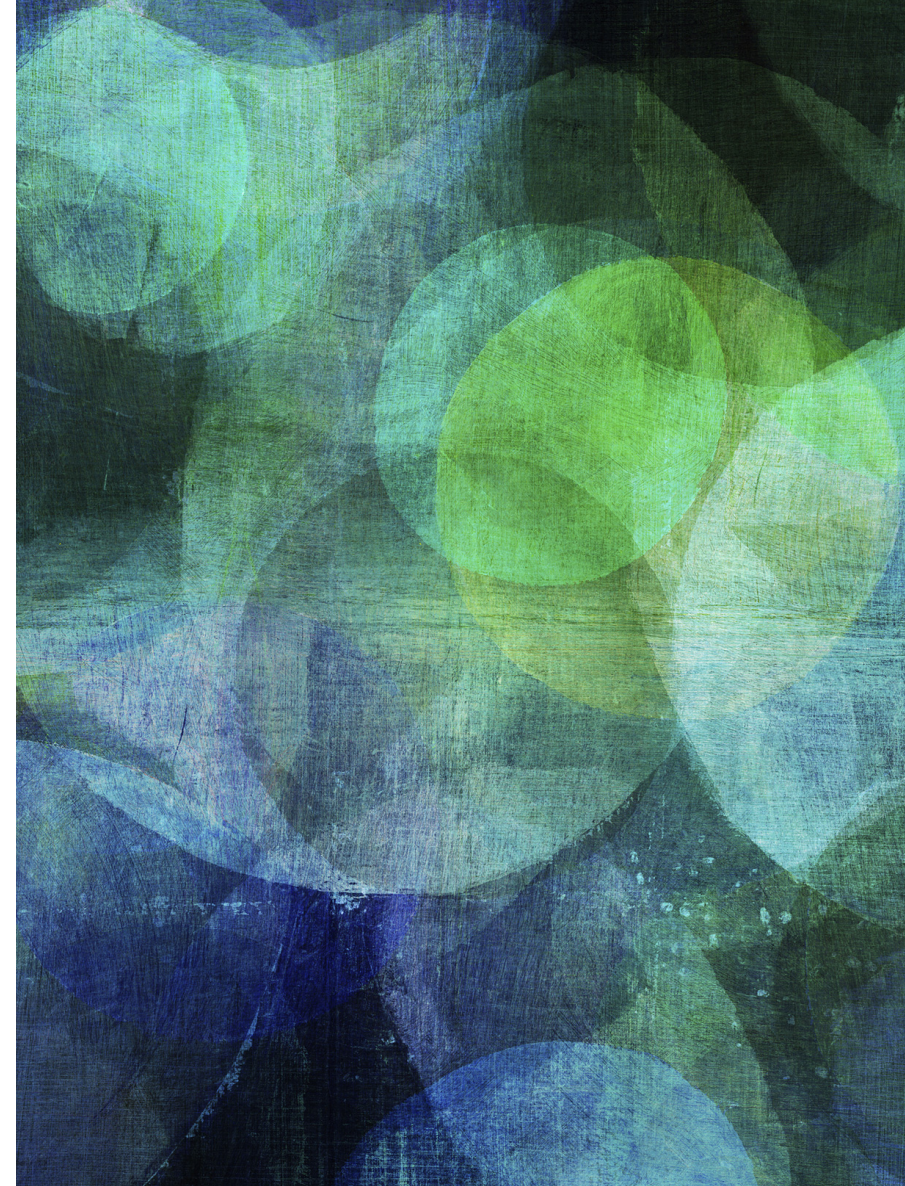
- Merkür burada Yama enerjisini, daha çok cinsellik olarak dünyevi işler yönünde açığa çıkartır.
- Özellikle pada 2: Başak'ta kişi, oynak ve takıntılı cinsel arzular ile başetmeyi kıvrak Merkür zekasıyla başetmeyi öğrenir.



# JÜPİTER



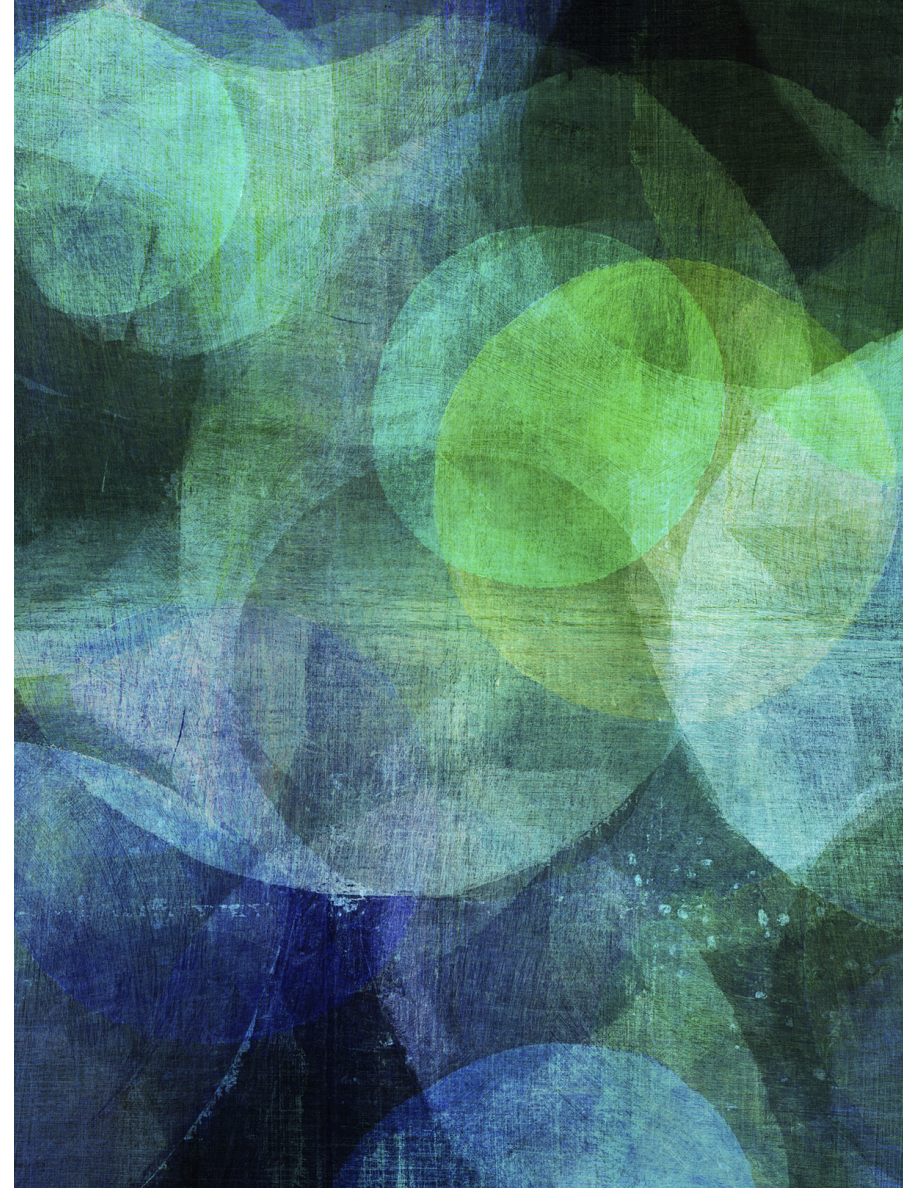
- Jüpiter genişleten enerjisi ile burada dünyevi olaylara iştahı arttırabilir.
  - Cinsellikte abartmalar
  - Yenilikçi buluşlar
- 
- Toplum yararına içatlar
  - Kanun savunucuları, haksızlığa karşı mücadele veren bireyler/ Öğretmenlerle problemler



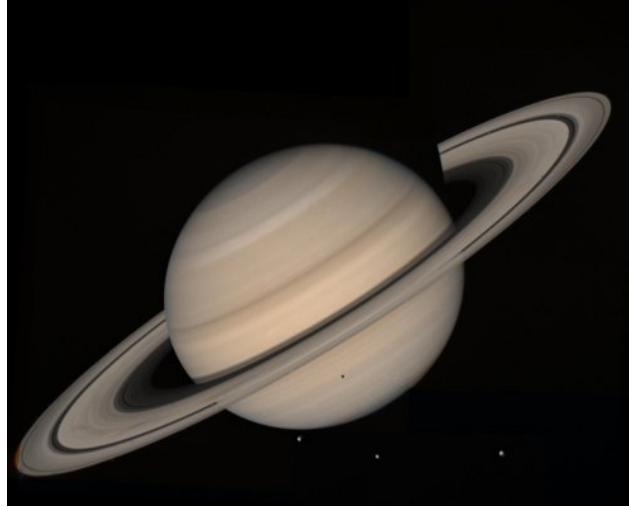
# VENÜS



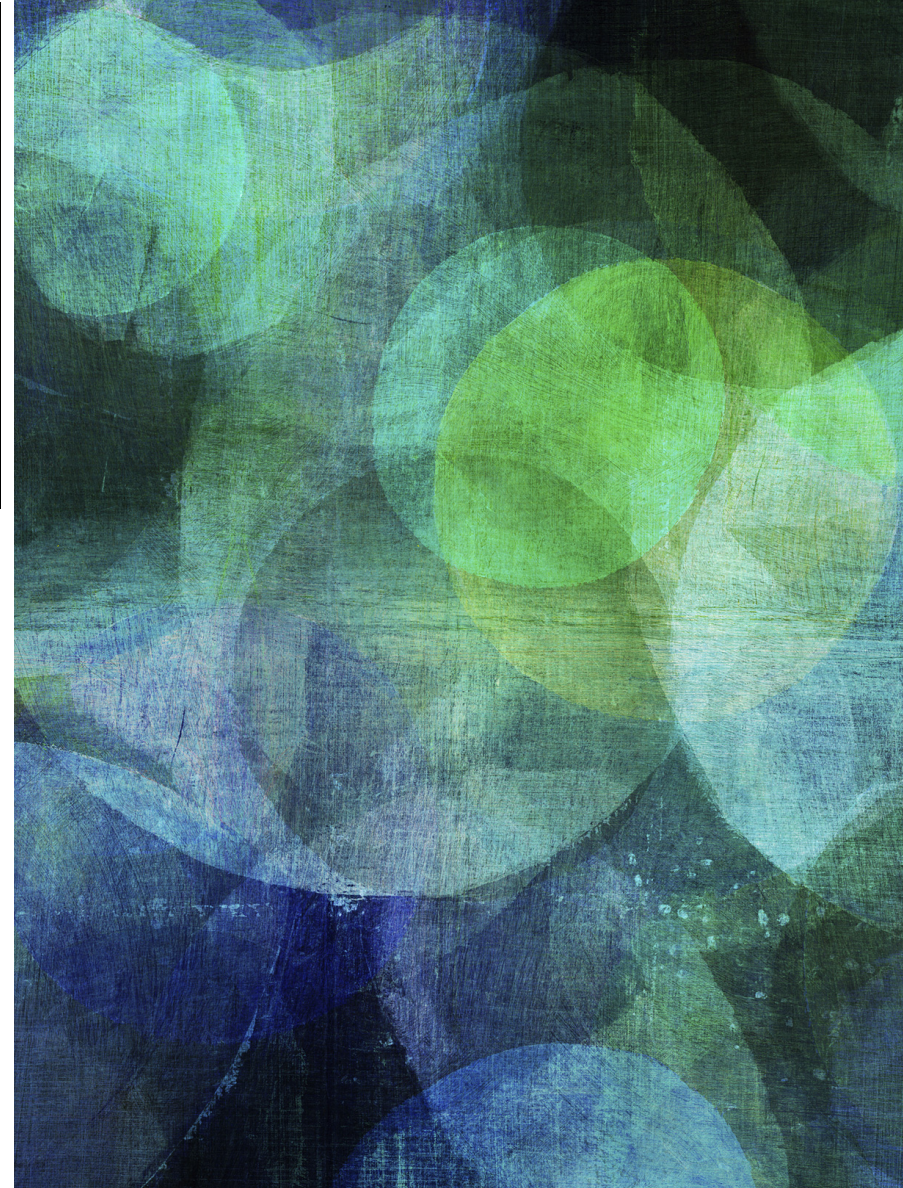
- Lükse düşkün olan Venüs burada bencil olabilir.
  - Güzellik, sanata düşkünlük, mücevherlere tutku
  - Özellikle pada 3: Terazî'de ilişkiler ön plana çıkar (Pada 3: Puşkara Navamşa)- Bütün gezegenler, (Güneş dahil) burada güç kazanırlar.
- 



# SATÜRN

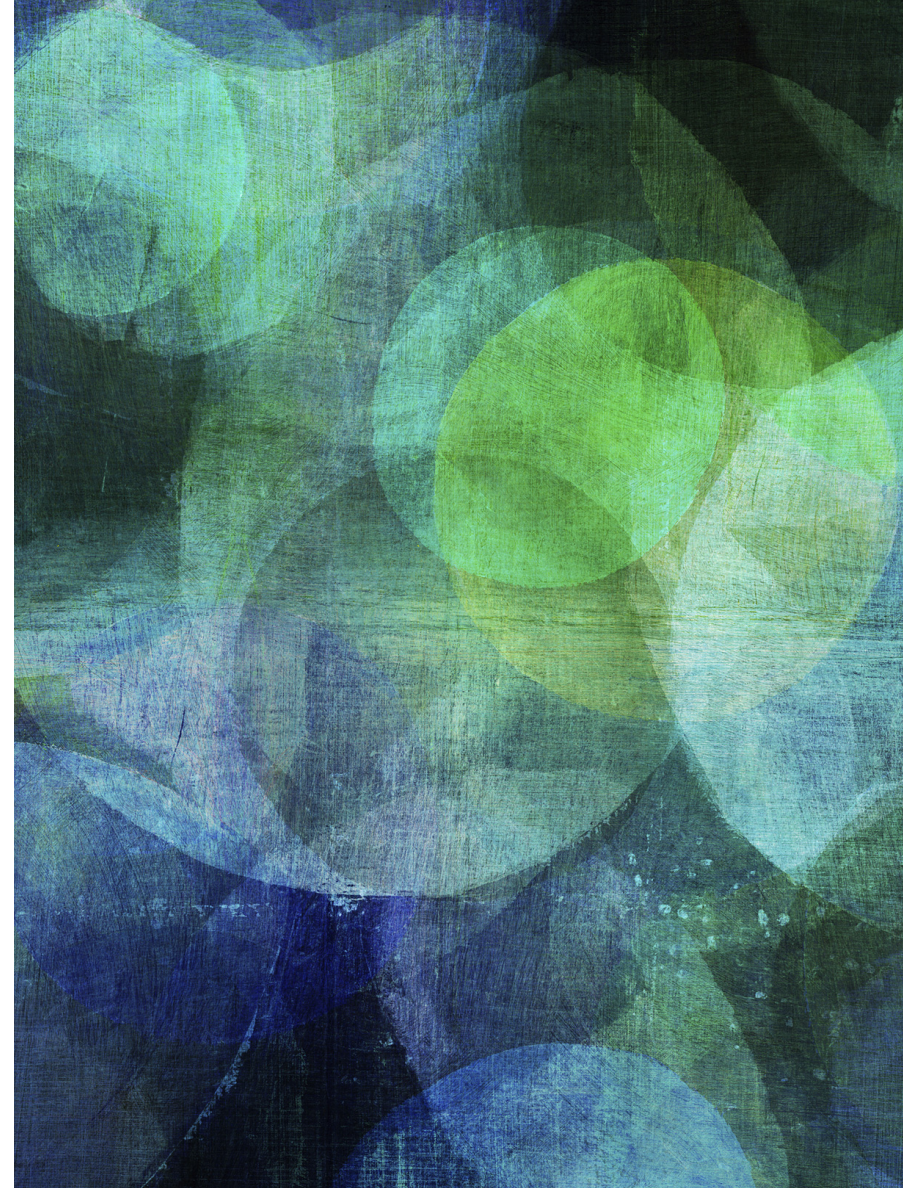


- Satürn'ün düştüğü Nakşatra
- Kişi haksızlıklara maruz kalacağından kızgınlık ve asabilik yaratabilir. Bu kişiler kendilerine nasıl sakin olunması gerektiğini hatırlatmalıdırlar.
- Baba ile ilgili sorunlar görülür......
- Son dakika iş görüşmesi/ teklif alma temaları
- Gecikmeler



## RAHU/KETU

- Rahu burada aşırılık getirir.
- Kişi nerede durulacağını bilemez.
- İdealist kişiler olur. Beklentileri çok yüksektir.
- Ketu kendini aşırılık olduğu zaman suçlu  
.....hisseder.....
- Rahu ve Ketu olgunlaştıkça kişiye yaşamın doğruları ve yanlışları ile büyük farkındalık gelir





REVATİ ATÖLYESİ  
ÇALIŞMA GRUBU

AstroFelsefe

